

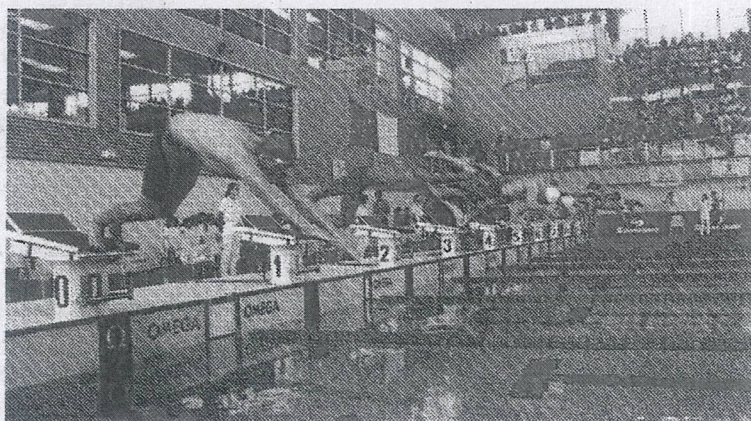
Diário de Coimbra

REVISTA DE IMPRENSA

SECÇÃO: NATAÇÃO - DATA: 11 - MARÇO - 2016

TIRAGEM MÉDIA: 122.220 -

“Elite” da natação distrital busca medalhas no Jamor



Coimbra recebeu campeonatos nacionais na época passada

Natação

Campeonato Nacional



O Complexo Olímpico de Piscinas do Jamor recebe hoje, amanhã e domingo os “Nacionais” de Juvenis, Juniores e Absolutos, um momento alto da época para a natação pura e uma prova de referência na obtenção de mínimos para competições.

Nos três dias de competição o destaque vai para a presença da elite da natação nacional e, claro, também distrital, em particular para todos os nadadores que já cumpriram os mínimos para o Europeu de Londres. De Gabriel Lopes (Associação Louzan Natação), Tomás Velloso (Clube Náutico Académico de Coimbra), Mário Pereira (CNAC) e Alexandre Coutinho (Sociedade Columbófila Cantanhedense) espera-se, naturalmente, que tragam medalhas e bons resultados como

representantes maiores da “elite” das piscinas a nível distrital. A prova vai contar com um recorde de 850 nadadores (416 masculinos e 434 femininos) em representação de 110 clubes que competem pelos títulos de Portugal, superando os 667 nadadores inscritos na última edição.

«É o início de um ciclo decisivo com vista a obtenção de mínimos para o Europeu absoluto, que concluirá, para alguns, com a presença no Open de Espanha» em Barcelona de 19 e 22 de Março, recordou José Machado, Director Técnico Nacional, ao sítio oficial da Federação Portuguesa de Natação. «Os Campeonatos são uma referência para a obtenção de mínimos, com a excepção dos Jogos do Rio 2016, já que o Europeu será o momento alto, mas os Campeonatos no Jamor serão também uma oportunidade», concluiu o técnico. ◀

Diário de Coimbra

REVISTA DE IMPRENSA

SECÇÃO: VOLEIBOL - DATA: 11 - MARÇO - 2016

TIRAGEM MÉDIA: 122.220 -

DESPORTO

Cartaz Desportivo

HOJE

BASQUETEBOL

Nacional Sub-18

21h30 Ovarense-Ginásio Pav. Raimundo Rodrigues

AMANHÃ

ANDEBOL

Nacional de Infantis

14h30 CAIC-Avanca Pavilhão CAIC (Cernache)

ATLETISMO

Nacional Masters

10h00 Nacional de Pista Coberta Pomal

BASQUETEBOL

Liga Feminina

16h30 Olivais-CAB Madeira Pavilhão Augusto Correia

Proliga

15h00 Belenenses-Sampaense Pavilhão Acácio Rosa

15h00 Ginásio-Barcelense Pav. Montemor-o-Velho

Nacional da 1.ª Divisão

16h30 Sanjoanense-Académica Pavilhão Paulo Pinto

Taça Nacional

16h00 Sport. Contribinense-Os Povoeses Pav. Palmeira

Nacional da 2.ª Divisão feminina

18h30 CLIP-Académica Pavilhão CLIP (Porto)

Nacional Sub-16 feminino

18h30 Olivais-Aroso Pavilhão Augusto Correia

Nacional Sub-14

17h00 Academia-Oliveirense Escola D. Dinis

Nacional Sub-14 feminino

18h30 Sp. Figueirense-Sanjoanense Pav. Cristina Torres

21h00 Olivais-Galitos Pav. Augusto Correia

Taça Nacional Sub-19 feminino

15h00 Alcabatense-CAD Coimbra Pav. Escola JS Alcabais

16h30 Sp. Figueirense-Clu. Cambões Pav. Cristina Torres

Taça Nacional Sub-16

14h30 Ginásio-Unidos/UBI Pavilhão Cristina Torres

15h00 Guimarães-Sampense Pav. Escola Sec. Viriato

Taça Nacional Sub-16 feminino

15h00 Academia-Galitos Pavilhão D. Dinis

Torneio Inter-associações sub-16

17h00 Sangalhos-Académica Pavilhão Sangalhos

Torneio Inter-associações sub-16 feminino

14h30 Ilhãbum-Sp. Figueirense Pav. Adriano Nordeste

FUTEBOL

1.ª Divisão de Juniores (Apur. campeão)

15h00 FC Porto-Académica Centro Treinos Porto-Gaia

2.ª Divisão de Juniores (Subida)

15h00 Naval-V. Setúbal Campo Treinos José B. Pessoa

2.ª Divisão de Juniores (Manutenção)

15h00 Vigor-Gouveia Complexo Desp. Vigor

Distrital de Juniores (Série A)

15h00 Mocidade-Tourizense Campo Serra

15h00 Tabuense-Eirense Est. Municipal Tabua

15h00 Poaires-Souselas Estádio Mun. Rui M. Lima

15h00 Ol. Hospital-Brasfemes Est. Mun. Ol. Hospital

15h00 Nogueirense-Arouce Praia Estádio Santo António

15h00 Ac. Gândaras-Pedruhnense Campo Gândaras

Distrital de Juniores (Série B)

15h00 Tocha-Carapinhense Complexo Desp. Tocha

15h00 Académica/SF-Serpins Campo Santa Cruz

15h00 Casasense-Marialvas Compl. Desp. Casasense

15h00 Ançã-Esperança Parque Desportivo Ançã

18h00 Naval-Vinha Rainha Campo Treinos José B. Pessoa

Distrital de Juniores (Série A)

15h00 Arganil-Ol. Hospital Campo Eduardo Ralha

Distrital de Infantis (Série A)

10h00 Ac. Gândaras-Ol. Hospital Campo Gândaras

11h00 Poaires-Tourizense A Estádio Mun. Rui M. Lima

11h00 Nogueirense-Lousanense A Estádio S. António

11h00 Coja-Góis Parque Jogos Armando Dinis Cosme

11h00 Tabuense A-Arganil Campo A Costa Júnior

Distrital de Infantis (Série B)

10h00 Mocidade-Souselas Campo Serra

10h00 Lousanense B-Sourense Campo José Pinto Aguiar

11h00 Penelense-União FC A Parque Desp. Mun. S. Jorge

11h00 Eirense A-Mirandense Campo Vale Feijó

Distrital de Infantis (Série C)

10h00 U. Coimbra À-Esperança A Campo Arregaça

10h00 Academia Nio-Almiegues Campo Nio

10h00 Eirense B-Vigor A Campo Vale Feijó

10h00 Casasense-Adémia Compl. Desp. Casasense

10h00 Académica/SF A-Pedruhnense A Campo S. Cruz

10h00 Ribeirense-Académica/OAF A Campo Carlos Filipe

Distrital de Infantis (Série D)

10h00 Pedruhnense B-Pereira Campo Pedruhla

10h00 AAC/OAF B-AAC/SF B Academia Dolce Vita

11h00 Carapinhense A-U. Coimbra B Campo S. Pedro

Distrital de Infantis (Série E)

10h00 Ginásio A-Tocha A Parque Júlio Jorge Simões

10h00 Montemorrense-Cemache B Campo Lagos

11h00 Ançã-Académica/SF C Parque Desp. Ançã

11h00 Marialvas A-Povoense A Compl. Desp. Cantanhede

15h00 AAC/OAF C-Carapinhense B Acad. Dolce Vita

Distrital de Infantis (Série F)

10h00 Praia Leirosa-Marialvas B Parque Desp. P. Leirosa

10h00 Vinha Rainha-Ginásio B Campo Vinha Rainha

10h00 Febrés-Cova Gala Compl. Desp. Febrés

11h00 Ala Amiba-Agúies Estádio Municipal Mira

Distrital de Benjamins (Série A)

11h00 Arganil A-Tabuense A Campo Eduardo Ralha

11h00 Mirandense-Coja Campo Municipal Mir. Corvo

11h00 Tourizense-Nogueirense Campo Mauro Gama

11h00 Académica/OAF A-Poaires Academia Dolce Vita

11h00 Ac. Gândaras-Lousanense A Campo Gândaras

11h00 Académica/SF A-Ol. Hospital Campo Santa Cruz

Distrital de Benjamins (Série B)

11h00 Academia Nio A-Académica/OAF B. Campo Nio

11h00 Mocidade-Académica/SF B Campo Serra

11h00 Lousanense B-Brasfemes Campo JP Aguiar

Distrital de Benjamins (Série C)

11h00 Adémia-AAC/OAF C Campo Ramos Carvalho

11h00 Esperança A-Académica Nio B Campo E. Filipe

11h00 U. Coimbra-Académica/SF C Campo Arregaça

11h00 Pedruhnense A-Vigor A Campo Pedruhla

11h00 Casasense A-Eirense B Compl. Desp. Casasense

11h00 Ribeirense-Arzila Campo Carlos Filipe

Distrital de Benjamins (Série D)

11h00 Assafarge-Pereira Campo Assafarge

11h00 Condeixa A-Cemache Estádio Municipal Condeixa

11h00 Vigor B-Almiegues Complexo Desp. Vigor

11h00 Ginásio A-Casasense B Parque Júlio Jorge Simões

11h00 Naval A-Esperança B CT José Bento Pessoa

Distrital de Benjamins (Série E)

11h00 Vinha Rainha-Febrés A Campo Vinha Rainha

11h00 Tocha A-Naval B Est. Compl. Desp. Tocha

11h00 Montemorrense-Povoense A Campo Lagos

11h00 Ginásio B-Condeixa B Parque Desp. P. Leirosa

Distrital de Benjamins (Série F)

10h00 Tocha B-Agúies Complexo Desp. Tocha

10h00 Naval C-Valeia CT José Bento Pessoa

11h00 Cova Gala-Ereira Campo Cabelado

11h00 Povoense B-Ginásio C Estádio Mun. Cantanhede

11h00 Praia Leirosa-Marialvas B Parque Desp. P. Leirosa

11h00 Febrés B-Ala Amiba Complexo Desp. Febrés

FUTSAL

Nacional da 1.ª Divisão

18h30 S. João-Burnhosa Pavilhão CS S. João (Pé do Cão)

Nacional da 2.ª Divisão (manutenção)

17h00 Fátima-Granja Ulmeiro Pav. Centro Desp. Fátima

18h00 Osseia-Domus Nostra Pav. Osseia (Ol. Azeméis)

Nacional Feminino

18h45 Ourense-Lourical Pavilhão Os Marialvas

Nacional de Sub-20

18h00 Académica-AJAB Tabuço Pav. 3 Universitário

Divisão de Honra AFC

18h00 Vila-verdense-CRI Alhandense Pavilhão GRV

19h00 CP Miranda-Corvo-Miro Pav. Municipal Mir. Corvo

19h00 Pródema-Póvoa Pavilhão Marvão

19h00 U. Alhandense-Pródema Pavilhão Carvalhal

20h00 Vila Verde-Almas Pavilhão Vila Verde (Lamarosa)

20h00 Ribeira Frades-Chelo Pavilhão Álvaro FS Torres

Distrital de Infantis (Apur. campeão)

11h00 João Veloso-S. João Pav. EB Cordinha

11h00 CP Mir. Corvo-U. Coimbra Pavilhão CP Mir. Corvo

12h00 Vila Verde-Granja Ulmeiro B Pav. Vila Verde

Taça Encerramento de Iniciados

16h00 NS Condeixa-Vilaverdense Pavilhão Mun. Condeixa

16h00 CP Mir. Corvo-Serpinense Pavilhão CP Mir. Corvo

16h00 Domus Nostra-Granja Ulmeiro Pavilhão Gr. Ulmeiro

16h00 Vila Verde-Lordemão Pav. Vila Verde (Lamarosa)

Taça Encerramento de Infantis

11h00 Lordemão-NS Condeixa Pavilhão Lordemão

11h00 Serpinense-ADFF Mir. Corvo Pavilhão Serpins

11h00 Norton Matos-S. Mart. Cortiça Pavilhão Esc. D. Dinis

11h00 S. Tomé-Vilaverdense Pavilhão Esc. Cristina Torres

11h00 Domus Nostra-Gr. Ulmeiro A Pavilhão Portomar

12h00 Academia RC4-Ezol. Tocha Pavilhão da Palmeira

Distrital de Benjamins

10h00 Académica-NS Condeixa Pavilhão Palmeira

10h00 Vila Verde-U. Coimbra Pav. Vila Verde (Lamarosa)

11h00 Pródema-Granja Ulmeiro Pavilhão Covões

11h00 ADFF Mir. Corvo-S. João Pav. Municipal Mir. Corvo

12h00 João Veloso-Miro Pav. Mun. Oliveira Hospital

HÓQUEI EM PATINS

Taça de Portugal

20h00 Académica-Candelária Pavilhão 3 Universitário

Nacional Sub-13

15h00 Ac. Espinho-Académica Pavilhão Ac. Espinho

RÁGUEBI

Nacional da 2.ª Divisão

15h00 Agrária-Núcleo Rugby Loulé Campo ESAC

Nacional Sub-18

11h30 RC Loulé-Agrária Estádio José Redondo

VOLEIBOL

Taça de Portugal

15h00 Benfica-Castelo da Maia Pav. Galamba Marques

17h30 Fonte Bastardo-Caldas Pav. Galamba Marques

Nacional da 2.ª Divisão

17h00 VC Viana-Académica Pavilhão Santa M. Major

Nacional da 3.ª Divisão

17h00 Loulé VC-Manhense Pav. Bairro Carvalhos

17h30 Albufeira-Col. Cantanhedense Pavilhão Desp. Guia

Nacional de Juniores femininos

15h00 CV Oeiras-Académica Pavilhão S. Julião Barra

Nacional de Juniores

11h00 CAIC-CV Oeiras Pavilhão CAIC (Cernache)

Nacional de Juniores femininos

16h00 Colégio Calvão-CAIC Pavilhão Colégio Calvão

Nacional de Infantis

15h00 Benfica-CAIC Pavilhão Colégio Pedro Arrupe

DOMINGO

BASQUETEBOL

Liga Feminina

18h30 Olivais-Lousada Pavilhão Augusto Correia

Nacional da 1.ª Divisão

18h30 Maia Basket-Olivais Pavilhão Nortecoope

Nacional da 2.ª Divisão feminina

15h00 CAD/UPECC-Lousanense Pavilhão Chelo

18h00 Ulmeirense-Ilhãbum Pav. Municipal Granja Ulmeiro

Nacional Sub-19 feminino

11h30 CD Póvoa-Col. Cantanhedense Pav. Póvoa Varzim

Nacional Sub-16 feminino

14h30 Olivais-V. Guimarães Pavilhão Augusto Correia

Nacional Sub-14

16h30 Ginásio-Gafanha Escola Cristina Torres

Taça Nacional seniores

11h00 CN Abrantes-CAD Coimbra Pav. Esc. Solano Abreu

Taça Nacional Sub-18

15h30 Clu. Cambões-Académica Pav. Municipal Gouveia

Taça Nacional Sub-16

14h30 Ginásio-Celofico Basket Escola Cristina Torres

17h30 Sampaense-Unidos/UBI Pav. Serafim Marques

Torneio Inter-associações sub-16

11h15 Oliveirense-Olivais Pavilhão Municipal Ol. Azeméis

FUTEBOL

I Liga

16h00 Moreirense-Académica Estádio Joaquim A. Freitas

Divisão de Honra AFC

15h00 Carapinhense-Vigor Campo S. Pedro

15h00 Cova-Gala-União FC Campo Cabelado

15h00 Febrés-Sourense Complexo Desp. Febrés

15h00 Agúies-Eirense Parque Júlio Jorge Ramos

15h00 Pênelense-Poaires Parque Desp. S. Jorge

15h00 Vinha Rainha-Condeixa Campo Vinha da Rainha

15h00 Lagares Beira-Pampilhosense Complexo Lag. Beira

15h00 Ançã-Académica/OAF Parque Desp. Ançã

1.ª Divisão AFC

15h00 Tocha-Eirense Complexo Desp. Tocha

15h00 Serpins-Ac. Gândaras Campo Barreiros

15h00 Arganil-Mocidade Campo Eduardo Ralha

15h00 Molinhos-Marialvas Campo das Lapas

15h00 Góis-S. Silvestre Campo Municipal Góis

15h00 Lousanense-Brasfemes Campo José Pinto Aguiar

15h00 Adémia-Pentira Campo Ramos Carvalho

Campeonato de Portugal (subida)

15h00 Estarreja-Anadia Estádio Tavares da Silva

Campeonato de Portugal (manutenção)

15h00 Sarjoanense-Mortágua Est. Conde Dias Garcia

15h00 Tourizense-Pampilhosa Parque Visconde Vínhal

15h0

REVISTA DE IMPRENSA

SECÇÃO: DIRECÇÃO GERAL – Data – 11 – MARÇO - 2016

TIRAGEM MÉDIA 12.000 – Magda Silva

↘ **A Sociedade Columbófila Cantanhedense**, aproveitando a época de entrega das declarações de IRS, lançou recentemente a campanha “Continuar a Crescer”, e que pretende sensibilizar os contribuintes aquando o preenchimento da declaração anual de IRS para atribuírem 0,5 por cento do imposto pago a esta associação.